

CONTENU DU DOSSIER GRAPHIQUE

N° de Plan	Nom Mise en page
	Page de garde
01.1	Plan de situation
02.1	Plan généraux - 1/250
03.1	Plan RDC
03.2	Plan R+1
03.3	Plan R+2
03.4	Plan R+3
04	Coupe de principe

Departement de l'Ariège - Commune de Pamiers

Maitre d'ouvrage:

ALOGEA
6 Rue Barbès
11890 CARCASSONNE



**CONSTRUCTION DE 10 LOGEMENTS ET
D'UNE SALLE COMMUNE**

Rue Eugène Duprat

09100 PAMIERIS

Maitre d'œuvre

L'ATELIER T

7, Boulevard Gambetta
31250 REVEL

Tél : 05.62.47.28.67

E-mail : l.tisseyre@atelier-t.net



**Bureau d'études
Structure**

NL STRUCTURES
16, Rue de la Caravelle -017 B
31500 TOULOUSE
☎06 60 38 62 72
@ bet.nlstructure@gmail.com



**Bureau d'études
Fluides/Thermiques**

SAI
3, Rue Henri Becquerel
11200 LEZIGNAN CORBIERES
☎04 68 40 18 73
@ gilles.banc@bet-sai.com



**Bureau d'études
VRD**

VALORIS Géomètre- Expert
3, Rue des Frères Arnaud
31250 REVEL
☎05 62 18 71 30
@ jean-odon.cenac@valoris.expert



Bureau de Controle

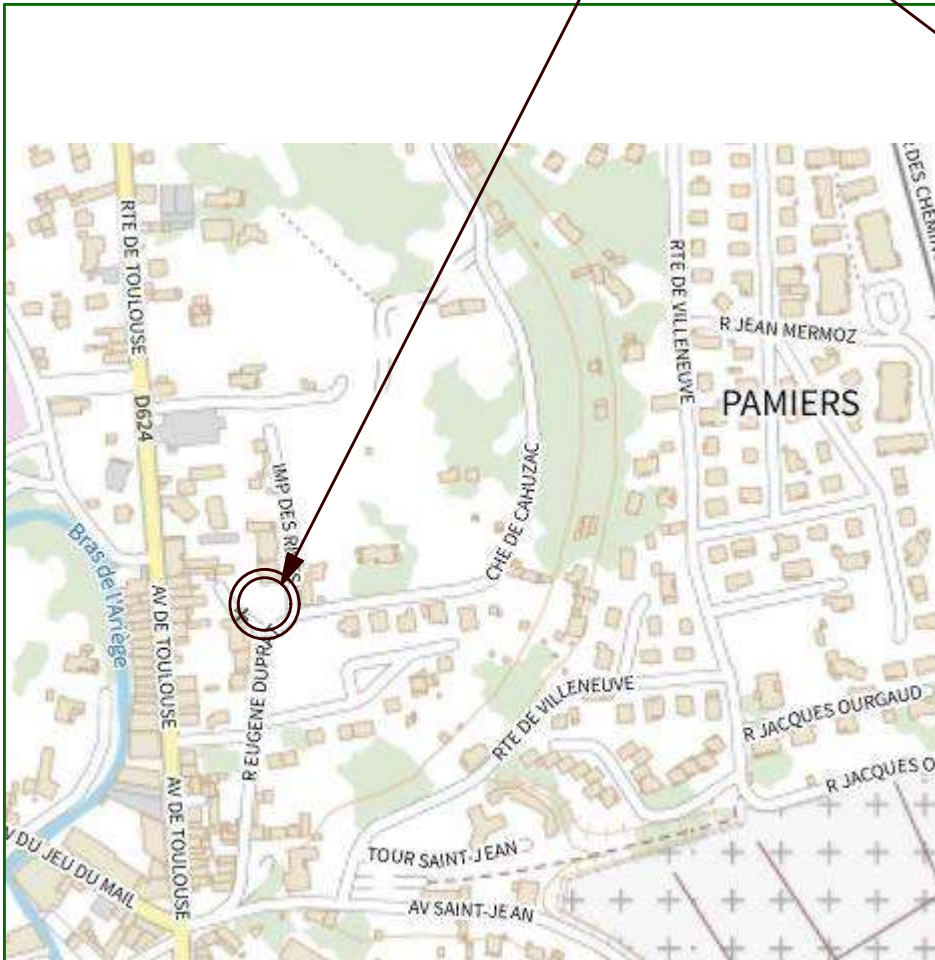
Coordonateur SPS

ESQ

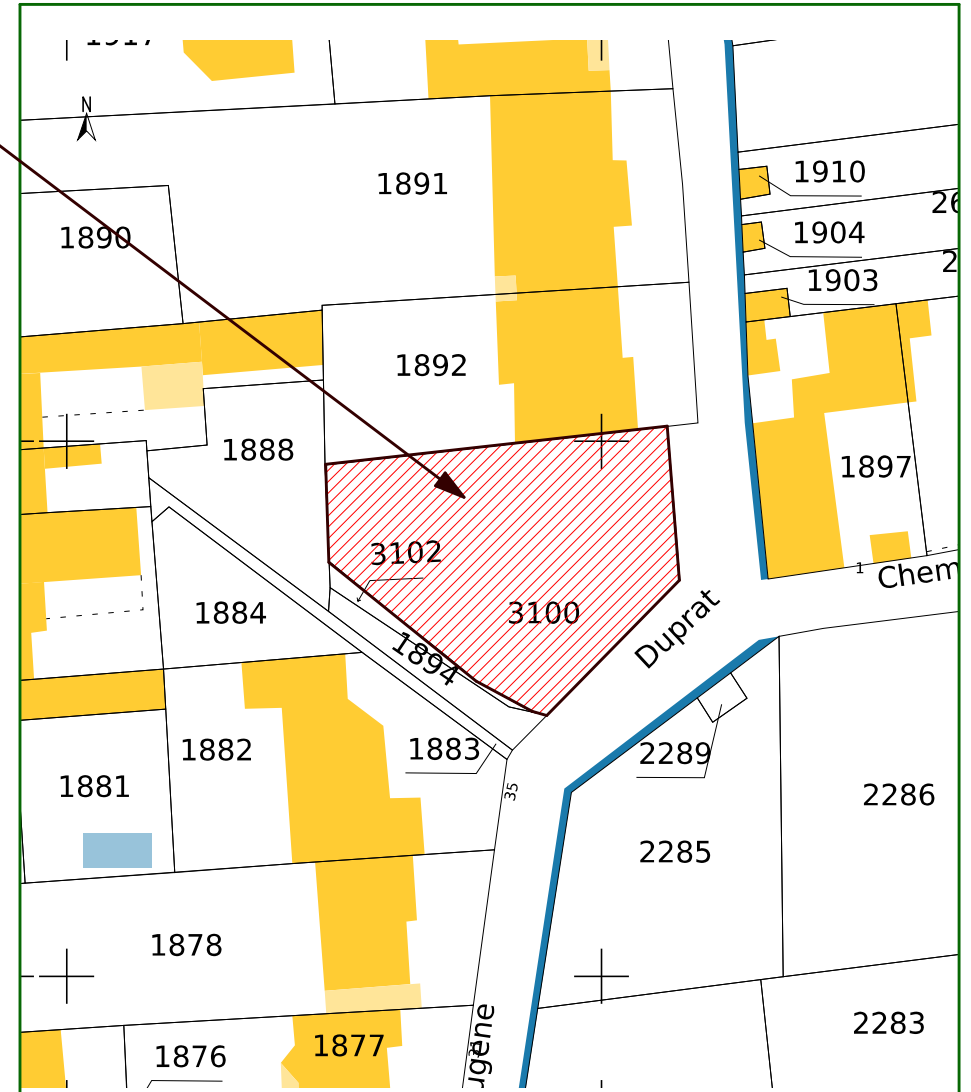
Esquisse

5 Mai 2023

518-23-Lgts Alogea Pamiers



PLAN DE SITUATION



PLAN CADASTRAL

LEGENDE	
	Eléments existants
	Eléments à démolir
	Eléments nouveaux

3102

5,60

20,00

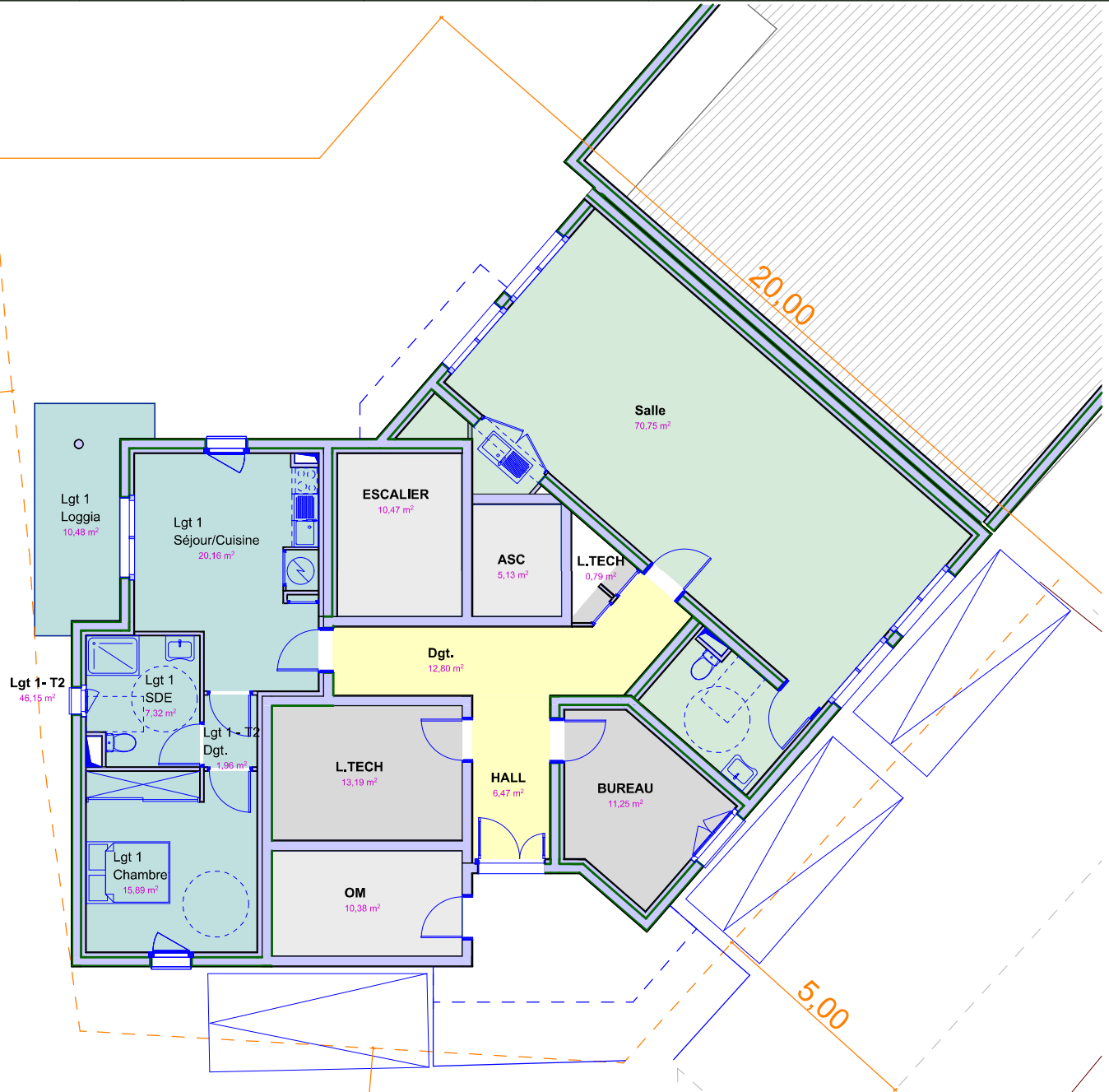
20,00

3

1894

3100

5,00



Lgt 1
Loggia
10,48 m²

Lgt 1
Séjour/Cuisine
20,16 m²

ESCALIER
10,47 m²

ASC
5,13 m²

L.TECH
0,79 m²

Salle
70,75 m²

Dgt.
12,80 m²

Lgt 1- T2
46,15 m²

Lgt 1
SDE
7,32 m²

Lgt 1- T2
Dgt.
1,98 m²

L.TECH
13,19 m²

HALL
5,47 m²

BUREAU
11,25 m²

Lgt 1
Chambre
15,89 m²

OM
10,38 m²

LEGENDE	
	Eléments existants
	Eléments à démolir
	Eléments nouveaux



LEGENDE	
	Eléments existants
	Eléments à démolir
	Eléments nouveaux

